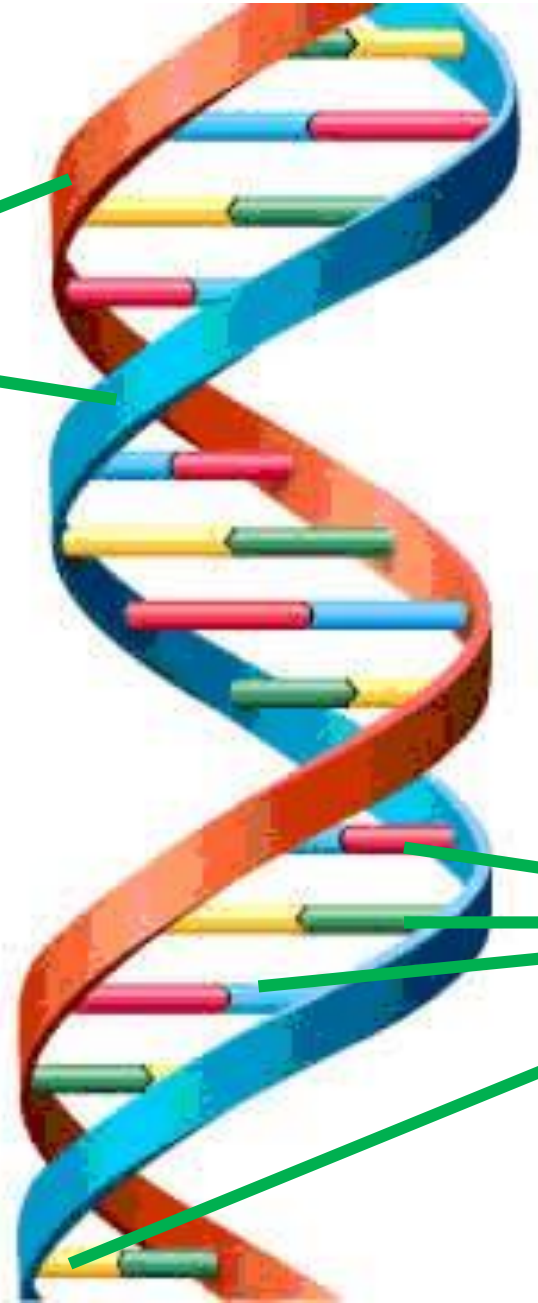




## **ADN EMPRESARIAL**

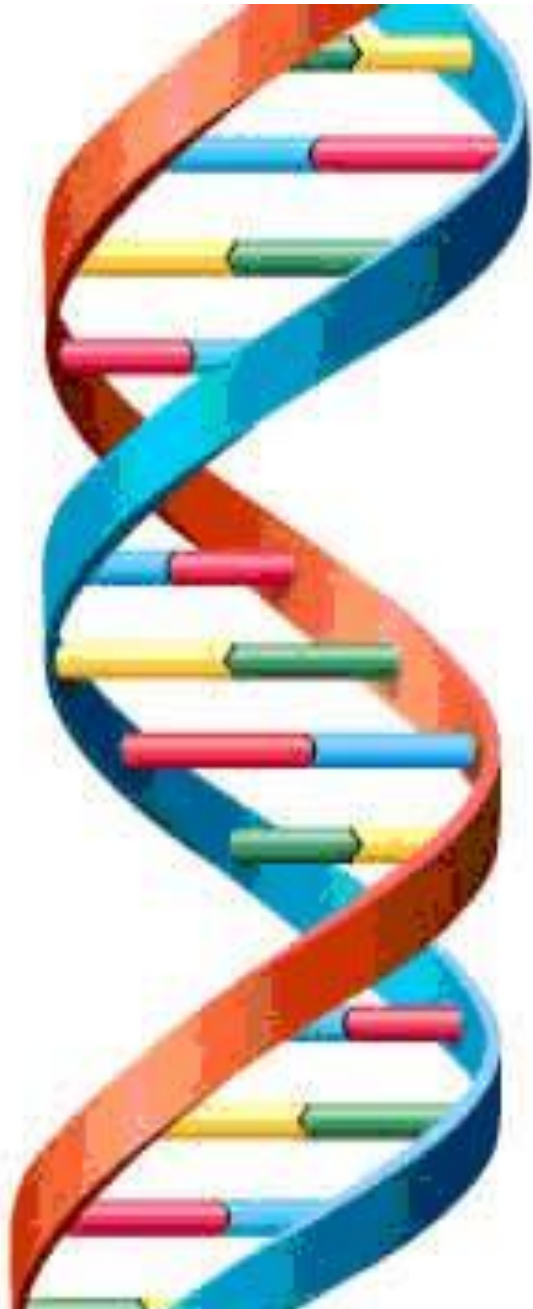
**Debemos insertar nuestra  
esencia en toda la organización**

**Misión**

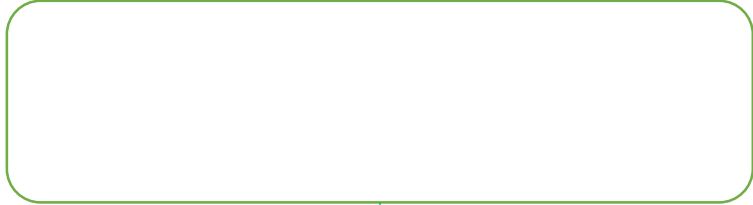


**ADN EMPRESARIAL**

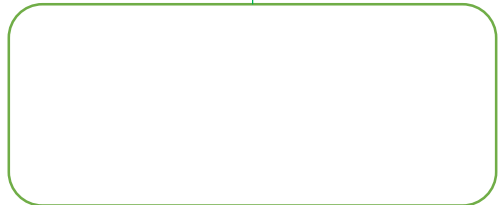
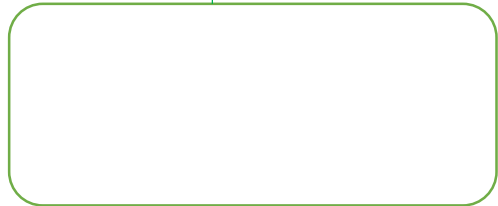
**Valores**



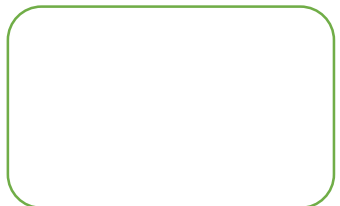
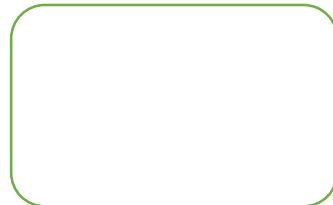
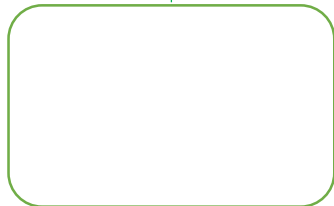
**Organizacional**



**UN**



**Oper.**



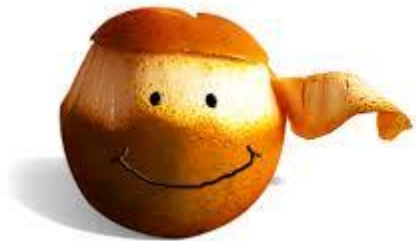
# ADN EMPRESARIAL

Ejemplo



# BAHAMAS

Ser una organización que entretiene al mundo con mucha alegría y creatividad



Misión

## Valores:

- Vocación de servicio
- Innovación
- Sentido del humor
- Integridad
- Trabajo en equipo



# Misión

# Valores

Innovación

Alegría

Servicio. Integridad. Equipo

Gerencia

Comercial

Producción

Ext

Int

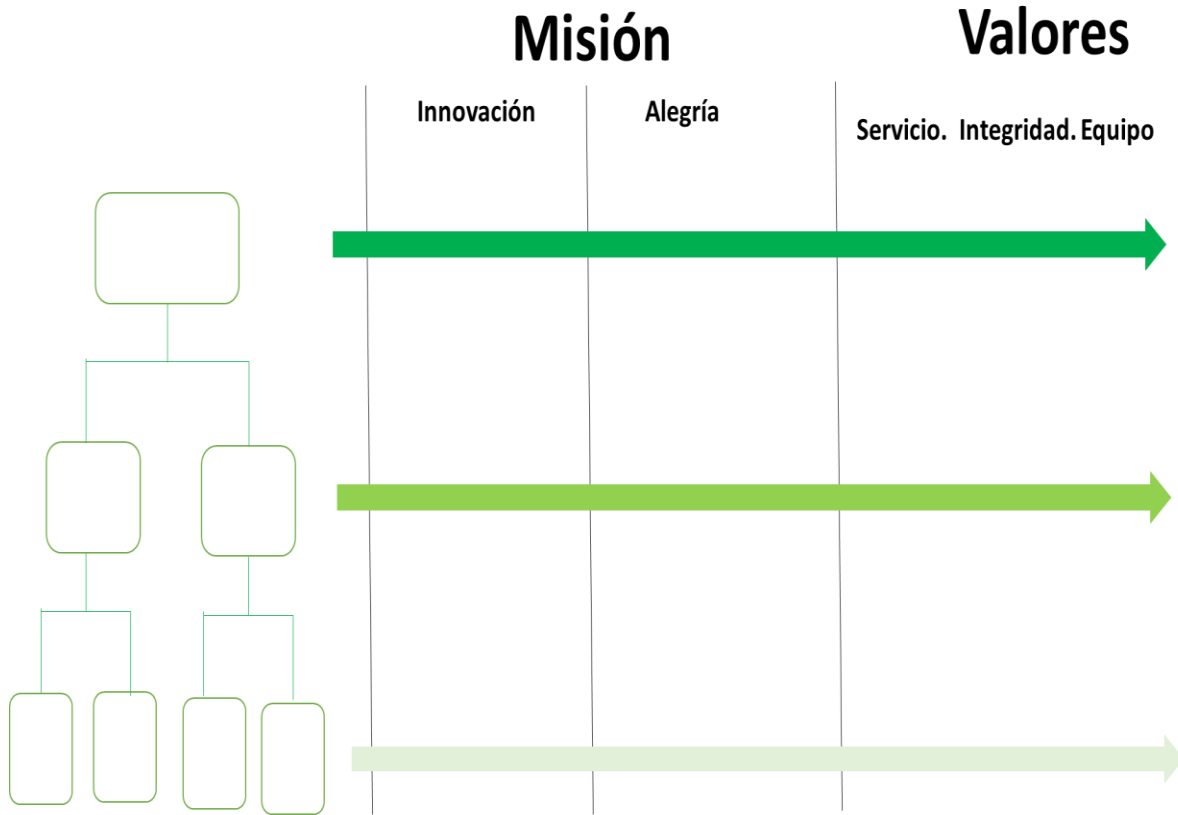
Compras

Producto



# ADN

Ser una organización que entretiene al mundo con mucha alegría y creatividad



# Estrategia

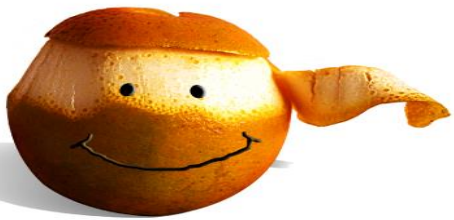
Desarrollar una propuesta de entretenimiento para formar una barrera de entrada a la competencia



**Una dirección Organizacional de excelencia,  
nunca olvida su esencia estratégica.**

**Incluirla en la propuesta a largo plazo define  
el estilo de las organizaciones**

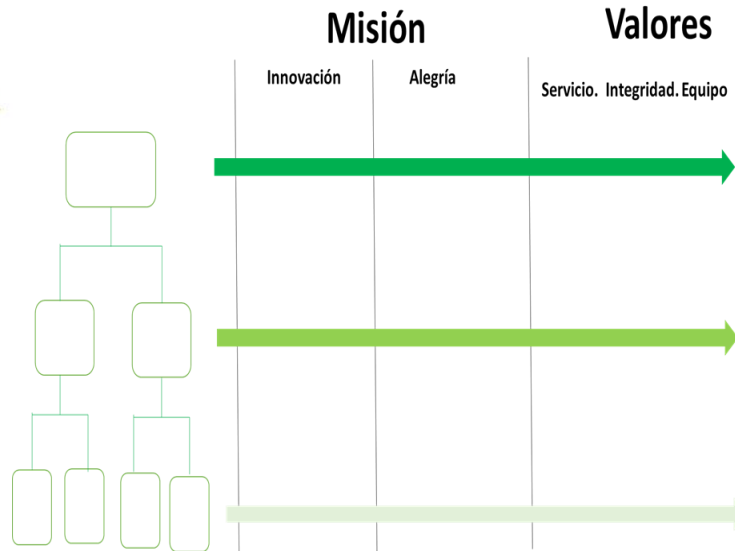




Misión

## ADN

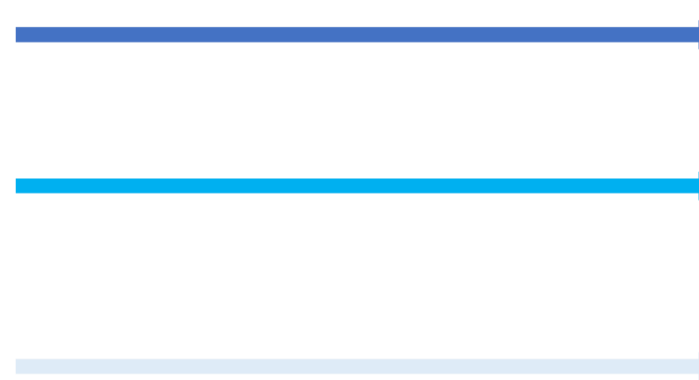
Ser una organización que entretiene al mundo con mucha alegría y creatividad



## Estrategia

Desarrollar una propuesta de entretenimiento para formar una barrera de entrada a la competencia

Objetivo 1	Objetivo 2	Objetivo 3
Incremento Ventas	Cartera de Productos	Local Nocturno



VISION