

EMPRENDIMIENTO 2.0

Manual del Nuevo Emprendedor



capítulo X

el jardín
terno
es tuyo



EL JARDÍN ETERNO

Dentro de los capítulos anteriores nos hemos preocupado por darle una visión al nuevo emprendedor sobre el concepto empresa relacionado directamente al mercado. Hemos puesto en evidencia la necesidad del diagnóstico como base fundamental para la construcción del negocio y el foco en el cliente como ruta de éxito hacia el futuro.

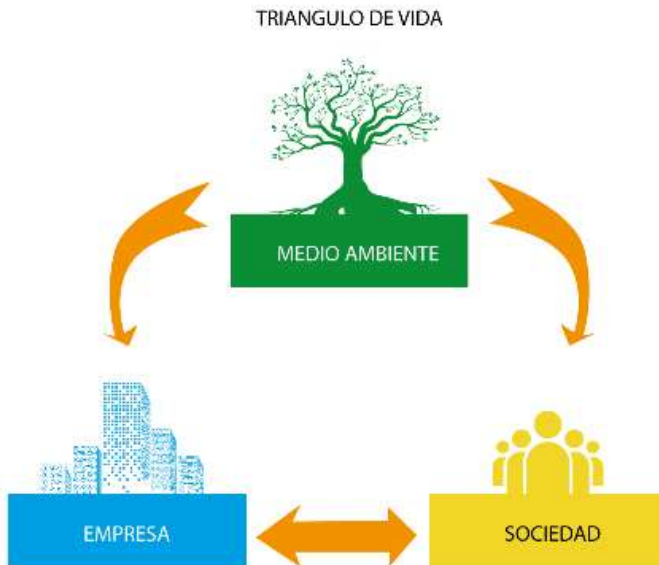
El nuevo emprendedor plantea la visión a futuro empresarial y se define como es (Visión – Misión), identificando aquellos pilares sobre los cuales trabajar. Encuentra una brecha entre lo que es y lo que busca ser, construye toda una plataforma estratégica, basada en los principios de creatividad e innovación, logrando una comunicación permanente con sus clientes. Esta visión empresarial lógica pierde su esencia cuando analizamos los factores externos que van a limitar el desarrollo humano en los próximos años.

En el mundo actual nos encontramos en un periodo de alta preocupación por los cambios ocasionados en el planeta, como consecuencia del calentamiento global y la desidia de la sociedad. Vemos que día a día la situación se vuelve insostenible, el uso de productos que dañan la capa de ozono, el efecto invernadero, el creciente nivel del mar como consecuencia del deshielo de los polos, la tala indiscriminada de árboles, etc. son variables que debemos tomar en cuenta como nuevos emprendedores.

Debemos entender que nosotros como emprendedores somos parte del triángulo de vida de nuestro planeta y responsables de nuestro futuro. La despreocupación del sistema empresarial con el medio ambiente y el desinterés de la sociedad han ocasionado esta situación.

Los emprendedores actuales no se han preocupado del medio ambiente y el medio ambiente nos pasa ahora la factura.

Debemos preocuparnos en ingresar dentro de nuestro plan estratégico un objetivo muy importante referido a responsabilidad social. La trascendencia empresarial que buscamos en nuestra visión está relacionada directamente al desempeño del medio ambiente y al compromiso de la sociedad. Si sociedad y empresa realizan un esfuerzo conjunto para alcanzar una mayor responsabilidad, más adecuado será el medio ambiente y se alcanzará la trascendencia soñada. Este proceso no se dará en el corto plazo (pues el daño ha tomado muchos años). Sin embargo, debemos sembrar para asegurar el destino de toda nuestra descendencia.

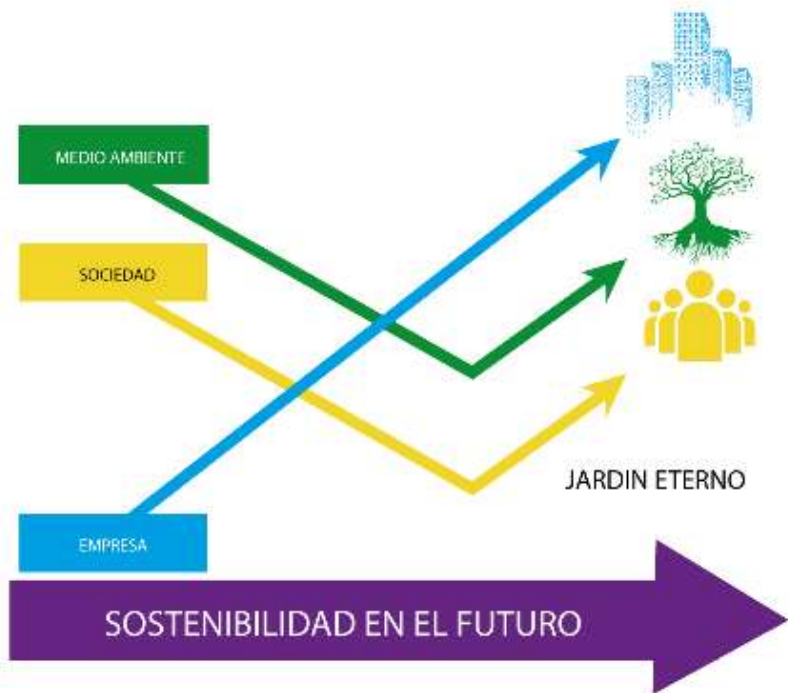


En el momento actual el nuevo emprendedor deberá:

- Sensibilizar a la sociedad, con un esfuerzo comunicacional externo
- Fortalecer una cultura organizacional muy clara -para los clientes internos- que trascienda a su vida familiar y, poco a poco, logre influenciar a sus grupos de referencia.
- Realizar acciones directas en el medio ambiente buscando mejorar los microclimas.
- Participar en campañas medioambientales de gran trascendencia, que hagan más fuerte el posicionamiento logrado por ellas y se sienta en la sociedad este nuevo concepto de responsabilidad medioambiental.
- Invertir en actividades de mejoramiento para lograr una mayor responsabilidad con sus habitantes en la sociedad. Esto fortalecerá el proceso de fidelización buscado (marketing social).
- Ser un precursor del cambio en el pensamiento social. Ser un estratega que construye una hoja de ruta empresarial exitosa acompañada de un esfuerzo social y medio ambiental.
- En otras palabras, formar parte del equipo de las estrellas que busca un mundo mejor para nuestros hijos y una mejor vida para nuestro planeta.

Bajo este criterio el nuevo emprendedor deberá ser muy activo en el trabajo diario, deberá proponer creativamente diversas actividades de mejora en solitario o acompañado con sus socios estratégicos (clientes – proveedores – Estado). Este proceso será asumido poco a poco por la sociedad quien se convertirá en una sociedad responsable y dejará de afectar al medio ambiente. Esta mejora permanente en el futuro

permitirá una eficiente convivencia a la que llamaremos: Jardín Eterno.



Si buscamos insertar este nuevo concepto en nuestra plataforma estratégica debemos tener en cuenta que el jardín eterno tiene a su empresa como base sostenible y se sustenta en tres pilares principales:

La responsabilidad social.- la gran cantidad poblacional que existe en el mundo afecta a nuestro planeta de forma muy agresiva, aparentemente nuestras acciones independientes no ocasionan un

gran problema, sin embargo cuando miramos desde un punto de vista global (millones de personas haciendo lo mismo) el impacto es muy poderoso. Por cada persona que logremos convertir en responsable medio ambiental, estaremos mitigando el impacto. Si esta persona logra influir en otras el trabajo será mayor. Nuestra tarea, por tanto, es incluir dentro de nuestros objetivos empresariales el tema de responsabilidad social y debemos comenzar muy rápido.

Valores empresariales.- El nuevo emprendedor debe concebir su empresa con un pensamiento medio ambiental y social, este pensamiento debe incluirse en la esencia de la cultura organizacional, debe estar expresada en sus principios y valores. En otras palabras, formar parte de esa cultura organizacional de éxito que debemos construir.

Medio ambiente.- Debemos considerar que todas las actividades que realicemos van a impactar en el medio ambiente. El uso de papelería, el gasto energético, el consumo de agua, el proceso de distribución, el proceso productivo, las inversiones, el tratamiento de desechos, el uso final de los empaques y envases, etc. Nuestra responsabilidad con el medio ambiente debe estar orientada a lograr la menor contaminación, el uso más eficiente de los recursos, y la conversión responsable de todas las personas a donde llegue nuestra ola de influencia. Debemos preocuparnos además de destinar un presupuesto para mitigar el impacto negativo que ocasionamos. Tenemos un compromiso moral y el nuevo emprendedor debe ser una persona muy moral, este es el único camino para ser un emprendedor de éxito real.



Se ha dejado este capítulo para el final para poder concluir diciendo que ninguna actividad empresarial va a ser exitosa en el futuro si no nos preocupamos por nuestro planeta y por quienes habitamos en él. Aunque parezca insignificante nuestro aporte frente a la magnitud del problema debemos estar convencidos que la única forma alcanzar una convivencia en el jardín eterno es sumando en lugar de restar. Como nuevos emprendedores estamos acostumbrados a ponernos retos y encontrar soluciones creativas. Sigamos este camino y pongámonos retos medio ambientales, el siguiente paso, por supuesto, será buscar indicadores y mediciones que nos permitirán gestionar

adecuadamente. Finalmente lograremos cumplir nuestra parte y seremos portadores de soluciones que compartiremos con los demás.

Tengo el sueño que los nuevos emprendedores serán las personas más humanas y serán ellos quienes nos lleven al jardín eterno, donde nuestras familias vivirán en armonía.

